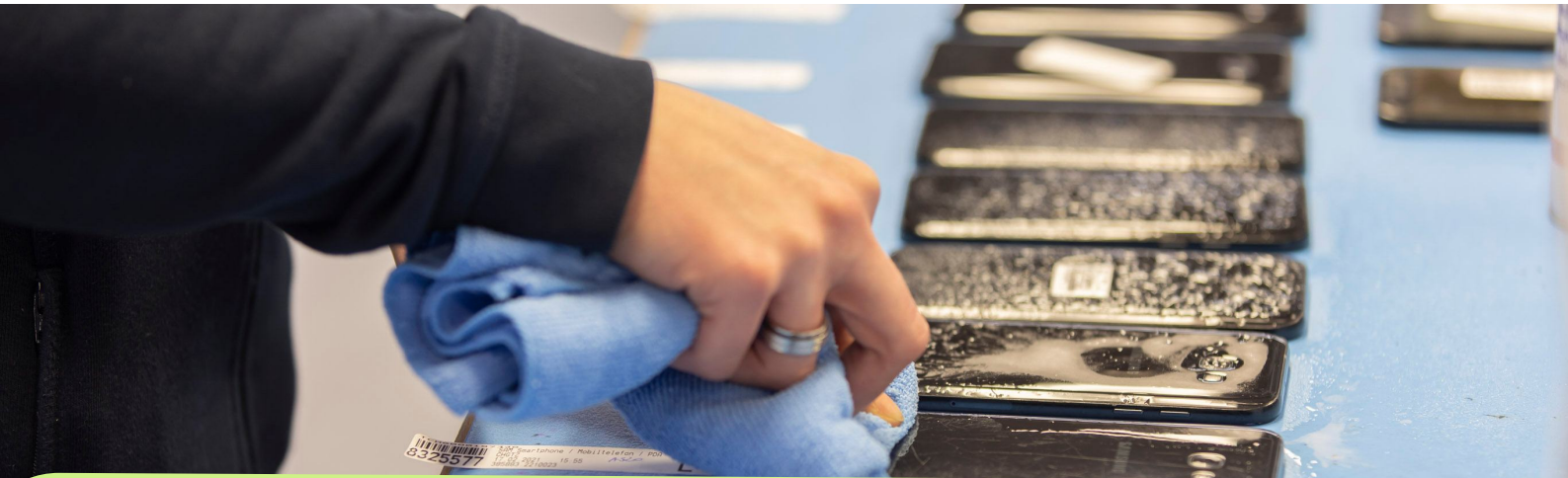


## Bereit für den umfassendsten Schutz Deiner pre-owned IT-Geräte? **Garantieverlängerung und Versicherungen. Alle Vorteile auf einen Blick!**



### Du möchtest bei der Nutzung Deiner IT-Geräte komplett sorgenfrei bleiben? Ohne Bedenken über unerwartete Reparaturkosten oder Ausfallzeiten?

Wir haben die perfekte Lösung für Dich: Unsere Garantieverlängerungs- und Versicherungsoptionen schützen Deine Hardware weit über die 12-monatige Standardgarantie hinaus. Gemeinsam mit unseren Servicepartnern bieten wir Dir maßgeschneiderten Schutz gegen Defekte, Unfallschäden und Diebstahl. Sichere Deine Laptops, Smartphones, Tablets, Monitore und PC-Systeme und genieße dauerhafte Zuverlässigkeit, während wir uns um die Details kümmern.

### Garantieverlängerungs- und Versicherungsoptionen auf einen Blick:

- ✔ Maßgeschneiderter Schutz genau nach Deinen Bedürfnissen, von Garantieverlängerungen bis hin zu Unfallschäden, Diebstahl und Akkufehlfunktionen
- ✔ Schnelle und unkomplizierte Abwicklung aller Garantie- und Schadensfälle
- ✔ Zusammenarbeit mit einem zuverlässigen Versicherungsdienstleister, der auf B2B-Kunden spezialisiert ist
- ✔ Hohes Serviceniveau und garantierte Kundenzufriedenheit für eine sorgenfreie Nutzung Deiner Geräte

# Finde die für Dich passende Garantieverlängerungs- und Versicherungsoption:

	Garantieverlängerung	Plus-Paket	Premium-Paket
Konstruktions, Material, und Ausführungsfehler	✓	✗	✗
Fehlfunktionen des Akkus	✗	✗	✓
Alle Unfallschäden	✗	✓	✓
Alle Arten des Diebstahls	✗	✗	✓

Alle unsere Geräte kommen standardmäßig mit einer 12-monatigen Garantie, die Du zu sehr attraktiven Preisen in unserem [Onlineshop](#) bequem auf bis zu 48 Monate verlängern kannst. Zusätzlich kannst Du aus unseren umfassenden Versicherungsoptionen wählen, die über 24, 36 oder 48 Monate hinweg optimalen Schutz gegen Unfallschäden, Diebstahl und Akkufehlfunktionen bieten. So stellst Du sicher, dass Deine Geräte stets die beste Absicherung erhalten, die genau auf Deine Bedürfnisse zugeschnitten ist.

## Häufig gestellte Fragen

### Was beinhaltet die Garantieverlängerung?

Für die ersten 12 Monate ist eine Garantie von unserer Seite für alle von Dir erworbenen IT-Geräte immer inkludiert und umfasst:

- ✓ Konstruktionsfehler
- ✓ Materialfehler
- ✓ Ausführungsfehler
- ✓ Davon ausgenommen sind Fehlfunktionen des Akkus

Eine detaillierte Beschreibung der Garantie findest Du in unseren [AGBs](#) unter § 8 Garantie. Mit einer Garantieverlängerung kann die Garantie auf Laufzeiten von 24, 36 und 48 Monaten verlängert werden.

### Was passiert im Garantiefall?

Sollte Dein Gerät innerhalb Deiner Garantielaufzeit einen von unserer Garantie abgedeckten Fehler aufweisen, kannst du Dich unkompliziert bei unserem [Kunden-Support](#) melden. Im Anschluss erhältst Du umgehend ein Retourenlabel und kannst das Gerät zu uns einsenden. Wir prüfen das Gerät umfassend. Handelt es sich um einen Garantiefall, reparieren wir Dein Gerät mit Originalteilen, senden Dir ein gleichwertiges Ersatzgerät zu oder erstatten Dir Dein Geld zurück.

## Welche Vorteile bieten die zusätzlichen Versicherungsoptionen?

Das **Plus-Paket** (verfügbar für Laptops, Tablets, Smartphones, Monitore und PC-Systeme) deckt alle Unfallschäden inkl. Bildschirmschäden ab:

- ✓ Sturz- oder Bruchschäden, Vandalismus
- ✓ mutwillige Beschädigung durch Dritte
- ✓ Bedienungsfehler
- ✓ Kurzschluss, Überstrom oder Überspannung
- ✓ Brand, Blitzschlag, Überspannung durch Blitz
- ✓ Flüssigkeit, Wasser sowie Feuchtigkeit
- ✓ Sturm, Frost, Eisgang, Überschwemmung

Das **Premium-Paket** (verfügbar für Laptops, Tablets und Smartphones) umfasst nicht nur alle Unfallschäden inkl. Bildschirmschäden (siehe Plus-Paket), sondern darüber hinaus auch alle Arten des Diebstahls sowie Fehlfunktionen des Akkus:

- ✓ Unfallschäden inkl. Bildschirmschäden (siehe Plus-Paket für detaillierte Auflistung des Leistungsumfangs)
- ✓ Raub, Einbruchdiebstahl inkl. Diebstahl aus dem verschlossenen Fahrzeug oder einfacher Diebstahl wie z.B. Handtaschendiebstahl Raub, Einbruchdiebstahl inkl. Diebstahl aus dem verschlossenen Fahrzeug oder einfacher Diebstahl wie z.B. Handtaschendiebstahl;
- ✓ Mehrkosten durch missbräuchliche Verwendung bis zu 500 Euro

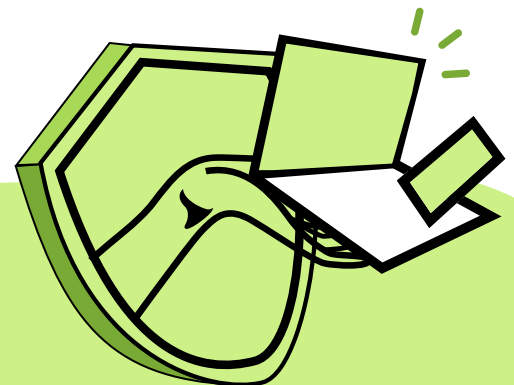
- ✓ Fehlfunktion des Akkus (wenn ursprüngliche Speicherkapazität des Originalakkus dauerhaft weniger als 50 % beträgt und Schaden ab dem 7. Monat ab Kaufdatum auftritt)

## Was passiert im Schadenfall?

In unseren Plus- und Premium-Paketen arbeiten wir mit einem zuverlässigen Versicherungsdienstleister zusammen. Bei einem Schadenfall kannst Du ganz einfach online Deinen Schaden melden. Du erhältst dann ein Versandlabel, um das Gerät kostenfrei an unseren Partner zu senden. Dieser prüft das Gerät und kümmert sich um die Reparatur nach Herstellerrichtlinien mit Original-Ersatzteilen oder sendet Dir bei Bedarf ein gleichwertiges Ersatzgerät zu. Alles schnell, unkompliziert und ohne zusätzliche Kosten für Dich.

## Welches Produkt maximiert meinen Geräteschutz?

Wähle eine Garantieverlängerung von bis zu 48 Monaten, um Material- oder Konstruktionsfehler abzudecken. Zusätzlich bietet das Premium-Paket für Laufzeiten von 24, 36 oder 48 Monaten nicht nur Unfall- und Diebstahlschutz, sondern schützt auch gegen Fehlfunktionen des Akkus. Diese Kombination garantiert Dir den umfassendsten Schutz, damit Du immer beruhigt sein kannst, dass Deine IT-Geräte sicher und geschützt sind.



**Bei der Wahl des für Dich passenden Versicherungspakets hilft Dir unser Sales-Team gerne weiter!**



## Wir machen nachhaltige IT zu einem neuen Standard für Unternehmen.

Circulee ist ein innovatives Startup, das sich leidenschaftlich für das Konzept der Kreislaufwirtschaft einsetzt. Unser Ziel ist es, durch die Wiederverwendung von IT-Hardware neuen Wert zu schaffen. Wir sind überzeugt, dass Unternehmen und Organisationen eine Verantwortung für Nachhaltigkeit tragen, und hier kommt gebrauchte IT ins Spiel. In enger Zusammenarbeit mit renommierten IT-Leasingunternehmen stellen wir sicher, dass sowohl Produktqualität als auch Datensicherheit gewährleistet sind. Unserer Mission liegt die feste Überzeugung zugrunde, die vorzeitige Entsorgung von Elektronik zu verhindern.

Wir setzen auf die transformative Kraft der zirkulären Wertschöpfung, denn durch die Wiederverwendung von IT-Hardware reduzieren wir nicht nur den Ressourcenverbrauch, sondern auch die Umweltbelastung. Unsere Maßnahmen tragen dazu bei, den Lebenszyklus von Geräten zu verlängern und gleichzeitig Abfall zu minimieren und wertvolle Ressourcen zu schonen. Bei circulee sind wir fest davon überzeugt, dass die Kreislaufwirtschaft einen bedeutenden Beitrag zur Nachhaltigkeit leistet. Indem wir den Wert bereits vorhandener Geräte nutzen, verfolgen wir eine nachhaltige Vision für eine bessere Zukunft.

